



InfoVerm2024

Bayerische Vermessungsverwaltung



Das Höchste und das Tiefste Eine kulturgeologische Betrachtung des Flossenbürger Granits

Dr. Gerhard Lehrberger
Lehrstuhl für Ingenieurgeologie



11. April 2024

Markenzeichen Granitberg „Schloßberg“
„das Höchste und das Tiefste“
und Nationales Geotop



Plattenbreite: jeweils 20 cm

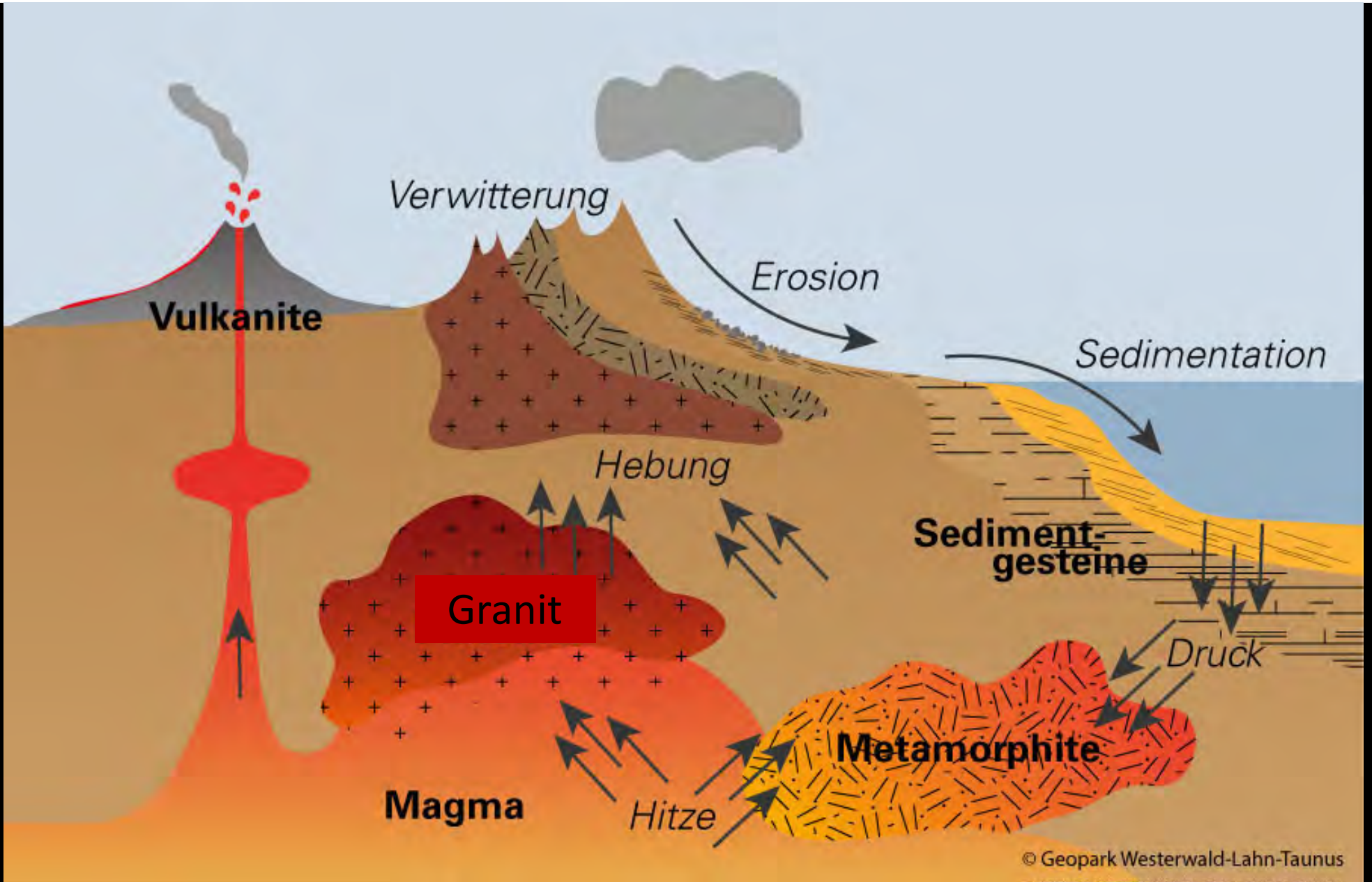


Varietät: blaugrau



Varietät: gelb

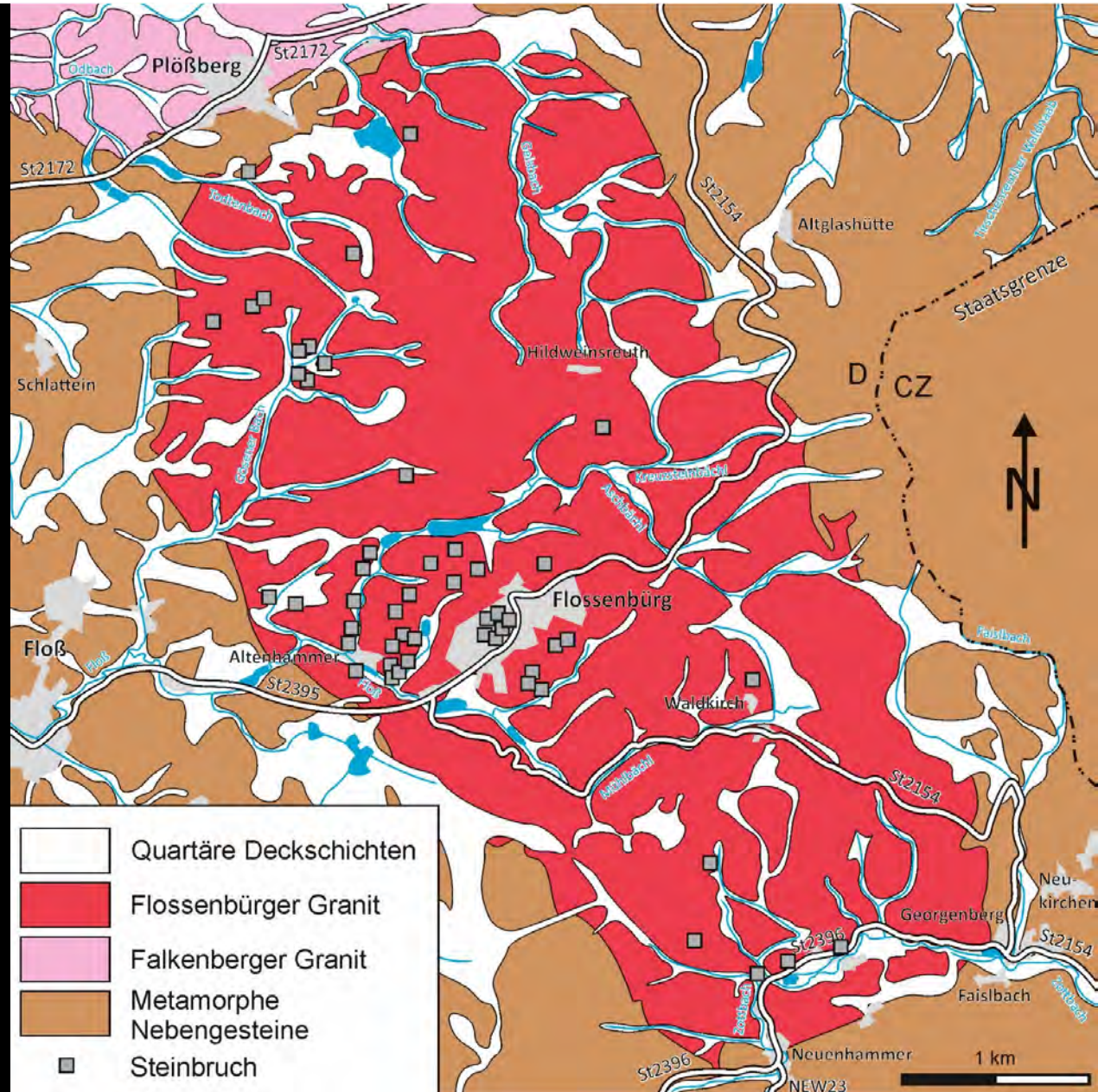
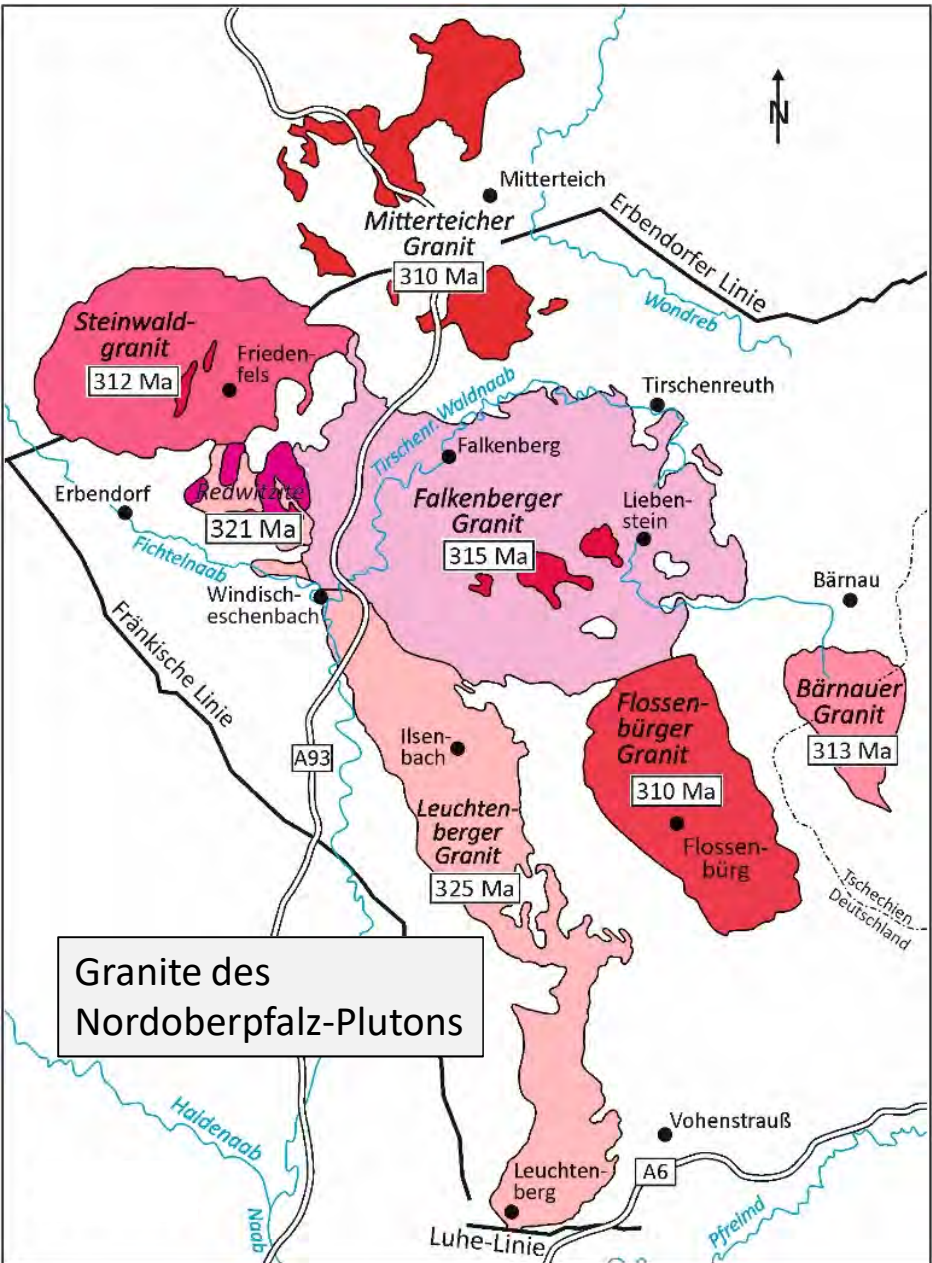
Druckfestigkeit: 1,5-2 t/cm²



250 Millionen Jahre
Hebung und Erosion

Heutige Oberfläche





An aerial photograph showing a village with red-roofed houses and a large, layered granite outcrop. The outcrop has a distinct onion-skin pattern. A river is visible in the bottom right corner, and a forest covers the lower slopes. The text "Nationales Geotop: Zwiebelschalengranit" is overlaid in the top right.

Nationales Geotop: Zwiebelschalengranit

FOTO: MARGIT FRAUENREUTHER

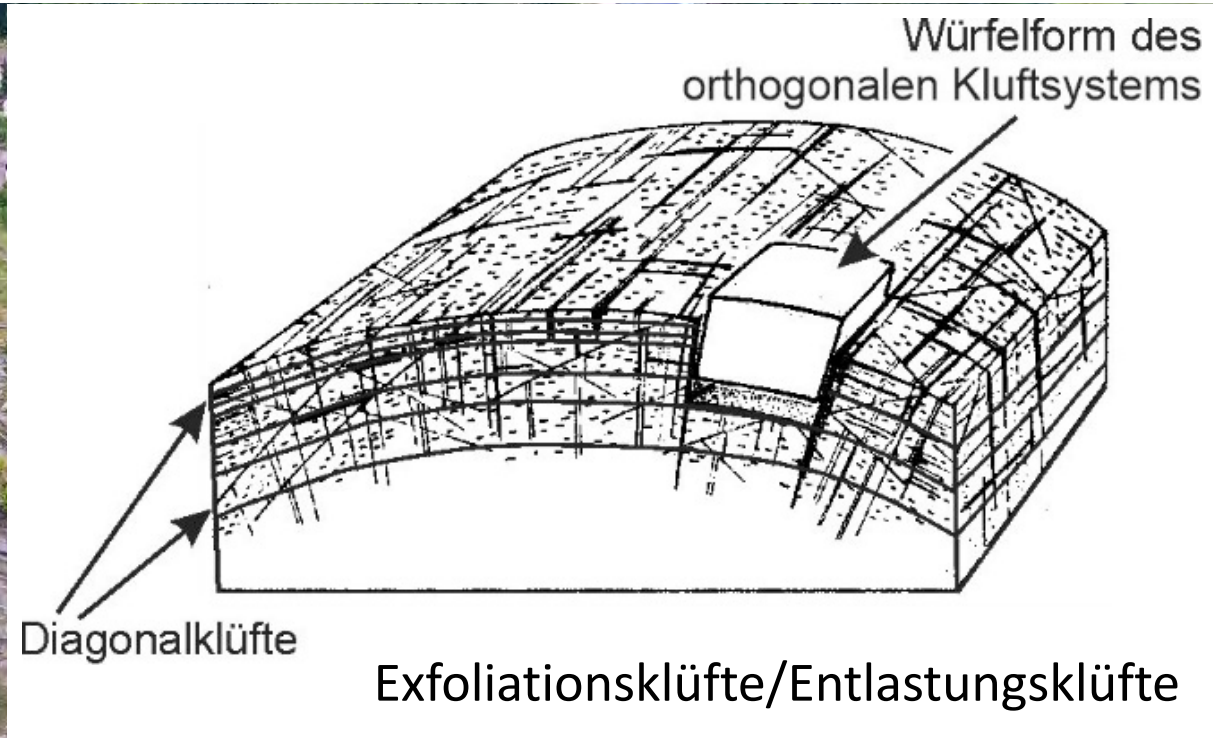


FOTO: MARGIT FRAUENREUTHER



Fotos: Büro Dr. SPANG



Foto: Tanja ten Voorde



Geodaten: Bayerische Vermessungsverwaltung – Uraufnahme ab 1806

Raschko-Felsen im Böhmerwald





Stutz

Heber

Gang

FOTO: ARCHIV GEMEINDE FLOSSENBÜRG (AGF)



Fotos: AGF



Eisenbahnanschluss 1913



Herstellung von Grenzsteinen



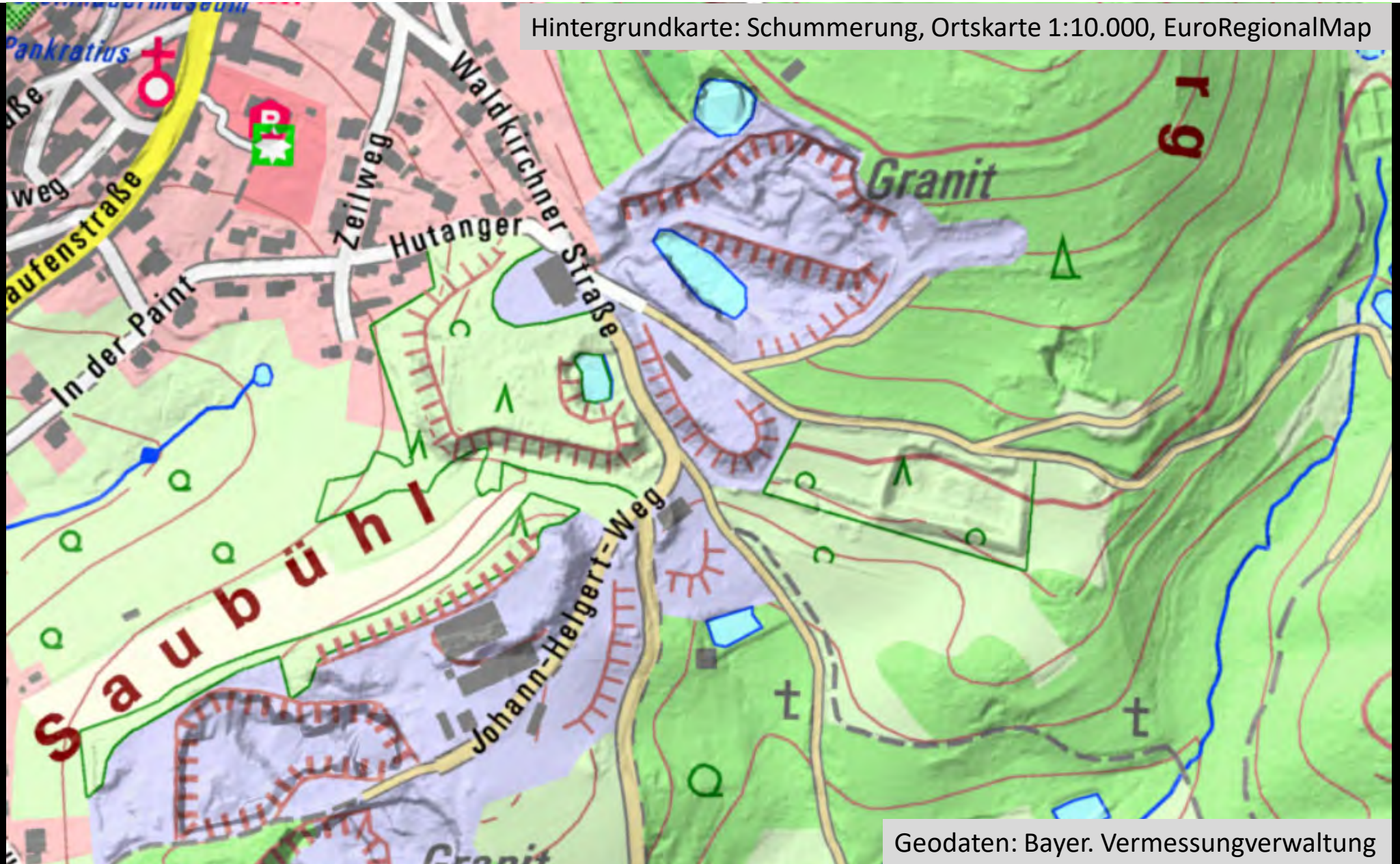
Foto:
ARGE
Gonsior

Erfassung der Steinbrüche



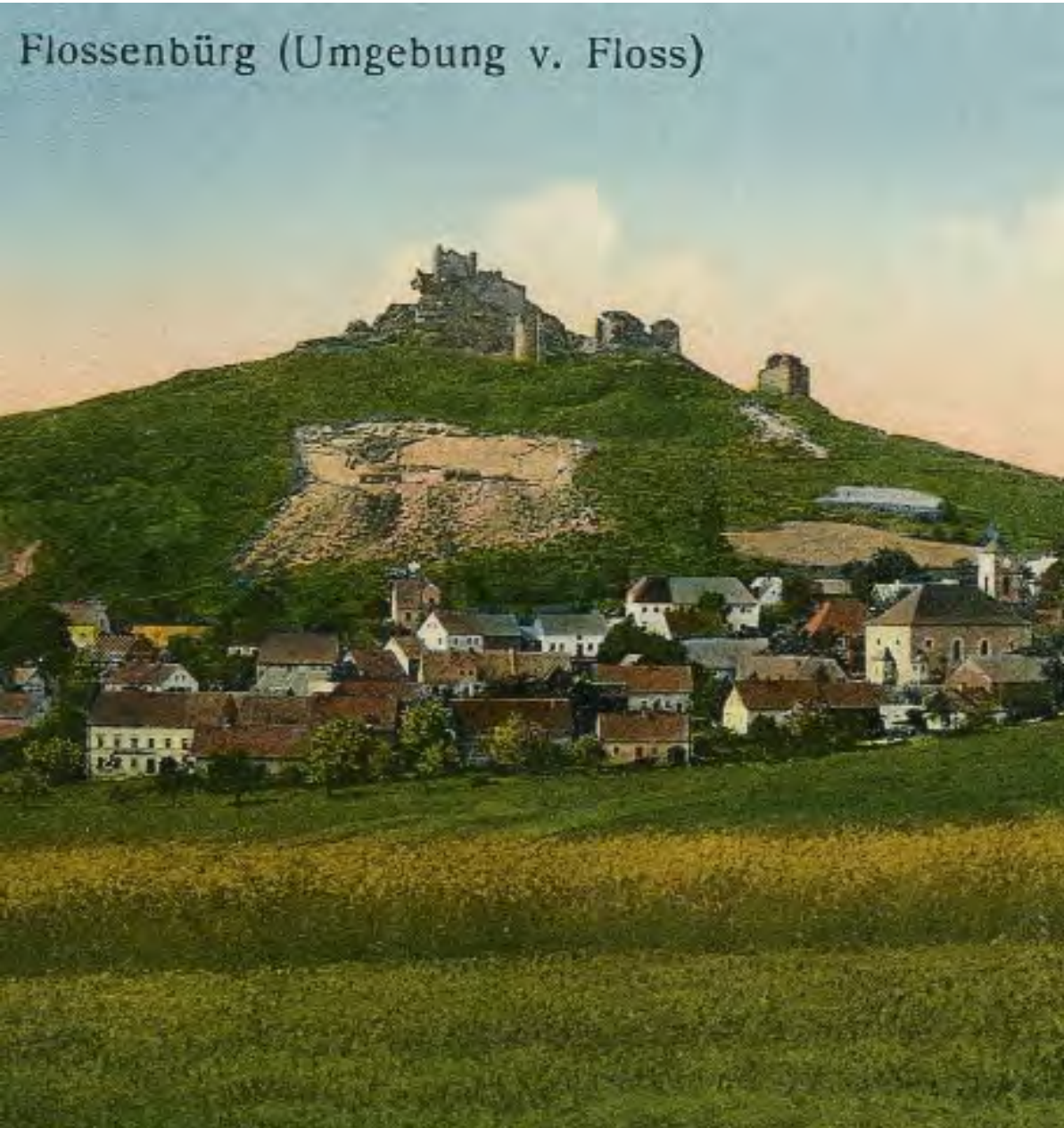
Foto aus dem
Privatbesitz von
GEORG & ASTRID KÄS

Hintergrundkarte: Schummerung, Ortskarte 1:10.000, EuroRegionalMap



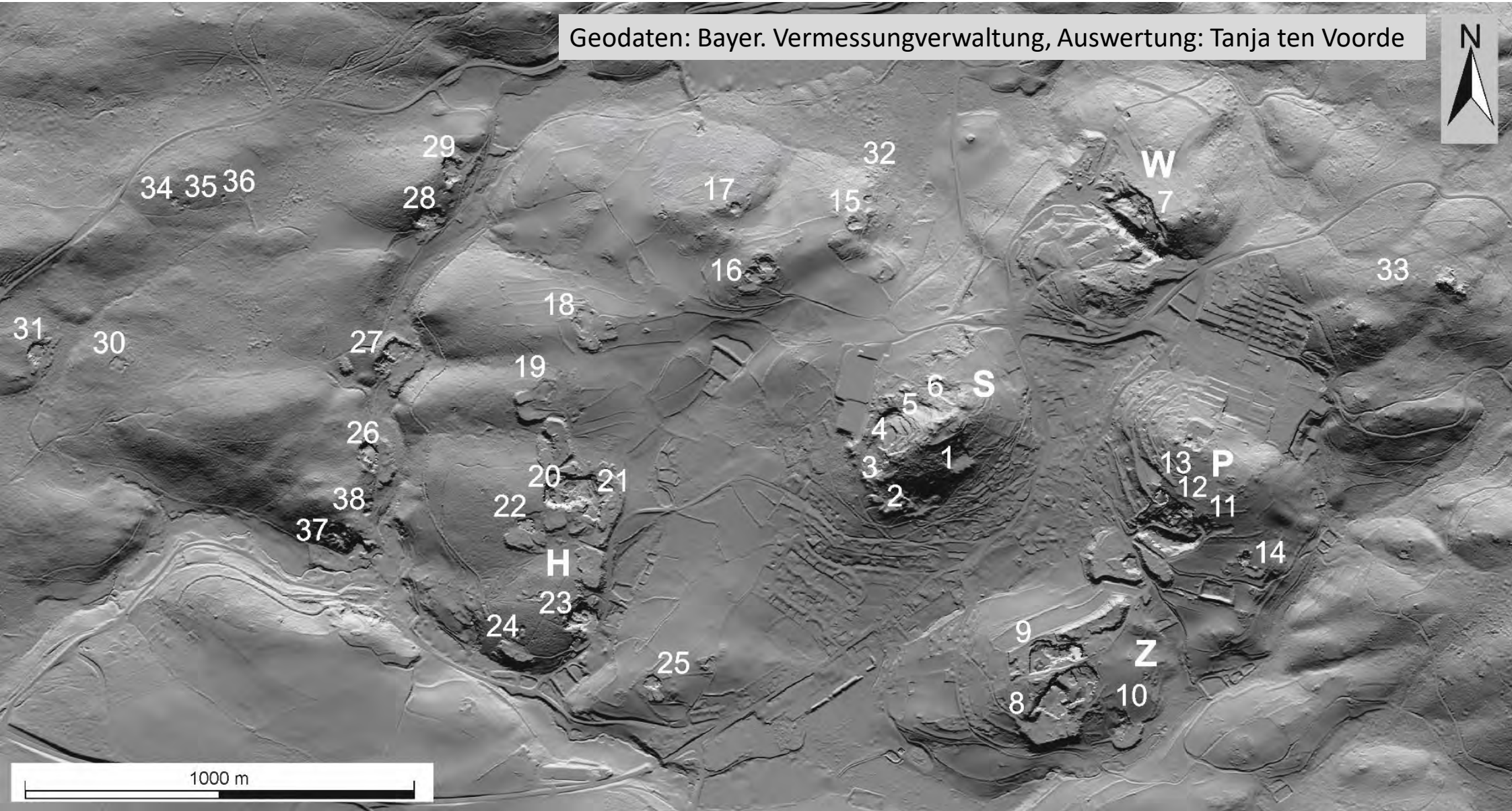
Geodaten: Bayer. Vermessungsverwaltung

Flossenbürg (Umgebung v. Floss)



Geodaten: Bayer. Vermessungsverwaltung

Geodaten: Bayer. Vermessungsverwaltung, Auswertung: Tanja ten Voorde



1000 m



Steinbruch
Gollwitzer
2017

Foto:
T. TEN VOORDE

Bausteinlandschaft „Flossenbürger Granit“: über 1000 Jahre Steingeschichte





alle Fotos: G. Lehrberger



„Klagebalken“

FRITZ KÖNIG 1995/1996
München Olympiapark



Gedenkstein
Hauptsynagoge
München,
HERBERT PETERS
1969

„ohne Namen“
München,
MARKUS STANGL
1993





Stadtmodell Aichach
mit Geodaten erstellt

Infozentrum Granit Steinhauerhaus



Fotos/Grafiken: GEOPARK Bayern-Böhmen

Lesen verleiht Flügel ...

KULTURGEOLOGIE UND GESCHICHTE DES FLOSSENBÜRGER GRANITS

Das Höchste und das Tiefste
– modern und altbewährt



**KULTURNÍ GEOLOGIE A HISTORIE
FLOSSENBŮRSKÉ ŽILY**

*Nejvýše a nejniže, na dně i na vrcholu –
moderní a tradiční*

Gerhard Lehrberger
Ralf Schunk
Tanja ten Voorde

mit Beiträgen von
s přispěvky

Silvia Beer, Kurosch Thuro,
Sonja Marek, Jochen Wolf

Verlag Eckhard Bodner

Das Höchste:
Arbeitsplatz im Steinbruch



Karl Fröhlich:
Ein Steinbruch ist keine
Schokoladenfabrik

Fotos: Norbert Eimer u.
Archiv Gemeinde Flossenbürg



1938-1945
KZ Flossenbürg
Zwangsarbeit und
Vernichtung mit
Granit

Foto: AGF

Herzlichen Dank!

- Gemeinde Flossenbürg (Bm. THOMAS MEILER, MARGIT FRAUENREUTHER)
- GEOPARK Bayern-Böhmen (Dr. ANDREAS PETEREK, RALF SCHUNK)
- TANJA TEN VOORDE, München
- MARTIN FÜßL, Parkstein
- STEFAN MEIER, Marktredwitz
- NORBERT EIMER
- MANFRED BOCK, Floß
- ROSEMARY MARIN-LOEBARD, TUM
- PETER PELLERT, TUM
- Granitwerke BAUMANN, FRÖHLICH und HELGERT
- **Projekt „ETZ 307 Granit & Wasser“ - „Ziel ETZ Freistaat Bayern – Tschechische Republik 2014-2020 (INTERREG C)**



ČESKO-BAVORSKÝ
GEOPARK
BAYERN-BÖHMEN



InfoVerm2024



Technische Universität München

Medientipp aktuell:



Gut zu wissen

Flurnamen – Ist Bayerns heimliches Gedächtnis in Gefahr?

Samstag, 20.04.2024

19:00 bis 19:30 Uhr



BR Fernsehen

2024

Autor: Frank Bäumer

Redaktion: Andrea Mirbeth

Gerhard Lehrberger erläutert Flurnamen, die in topographischen Karten zu finden sind und mit Goldvorkommen und Abbauspuren zu tun haben